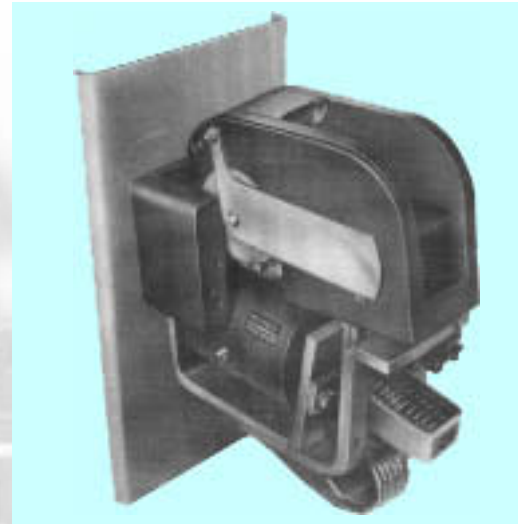


Contadores para servicio pesado Serie TM

**Para corriente continua
- 600 V -**



Estos contactores son de diseño especial para la industria pesada. Sus aplicaciones principales se encuentran en plantas siderúrgicas, ferrocarriles y otros campos donde se controlan cargas constituídas por corrientes continuas hasta 2.500 Amperes en servicio de 8 horas.

De diseño moderno, la utilización de materiales de tecnología avanzada y los rigurosos controles y ensayos a que son sometidos, hacen de estos contactores los elementos más eficaces y confiables para ese uso .

Los contactos , de ruptura en aire, están contruídos con cobre de la más alta conductividad, recubiertos por un depósito electrolítico de plata o cadmio excepto los modelos que llevan los códigos 2 H que están revestidos con una placa de plata pura y el TM-910 cuyo revestimiento está constituído por placas de aleación especial de plata fabricadas por pulvimetalurgia.

La reposición de los contactos principales se efectúa de manera muy simple, removiendo solamente un tornillo.

La tensión máxima de utilización es de 600 y, corriente continua.

La posición normal de trabajo es vertical, pero pueden instalarse con una inclinación de hasta 30 ° con respecto a la vertical.

Su construcción responde a las Normas NEMA



Pueden proveerse aisladamente y sin envoltura ó montados en paneles ó en cajas para todo tipo de protección, en forma individual o formando conjuntos interconectados, provistos o no de enclavamientos eléctricos y/o mecánicos y con número variable de contactos auxiliares, según demuestra la tabla de características. Los contactos auxiliares son modulares y pueden agregarse a unidades ya instaladas.

Las bobinas de accionamiento funcionan eficazmente entre 80 % y 110 % de la tensión nominal de alimentación.

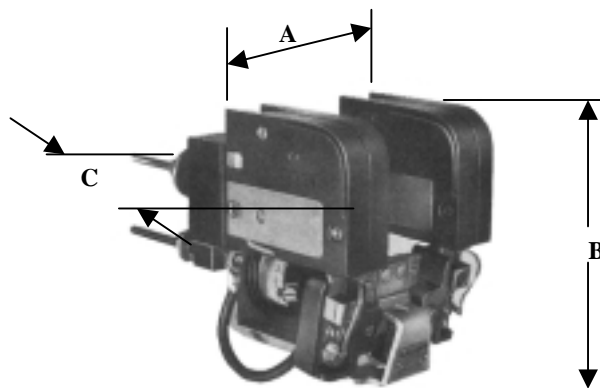
El código para la identificación de estos contactores se compone de las letras TM seguidas de los números que figuran en la tabla, de los cuales el primero indica el tamaño del contactor y los siguientes la cantidad de contactos principales NA (normalmente abiertos) y NC (normalmente cerrados) respectivamente.

Todos estos contactores son unipolares, excepto los modelos indicados por los códigos TM 020-2H, TM 120-2H y TM 220-2H que son bipolares, poseyendo dos contactos principales NA.

Todos los modelos de estos contactores se proveen normalmente para conexión posterior. A pedido, pueden ser provistos (excepto los modelos TM 810 y TM 910) para conexión anterior. En este caso la forma de conexión debe indicarse agregando la letra D después de las letras TM. Por Ejemplo: TMD 310.

Características técnicas

Modelo	Cantidad de contactos			Potencia absorbida por la bobina W	Corriente nominal A		Potencia comandable						Dimensiones		
	Principales		Aux.		Servicio		115 V		230 V		550 V		A	B	C
	NA	NC	NA O NC		8 horas	1 hora	CV	KW	CV	KW	CV	KW	Mm	mm	Mm
TM 010-2H	1	-	2	18	10	12	-	-	-	-	-	-	92	165	130
TM 001-2H	-	1	2	18									92	205	130
TM 020-2H	2	-	2	18									130	160	130
TM 110-2H	1	-	2	18	25	35	3	2.2	5	3.7	-	-	92	165	130
TM 101-2H	-	1	2	18									92	205	130
TM 120-2H	2	-	2	18									130	160	130
TM 210-2H	1	-	2	18	50	67	5	3.7	10	7.4	20	14.8	92	165	130
TM 201-2H	-	1	2	18									92	205	130
TM 220-2H	2	-	2	18									130	160	130
TM 310	1	-	4	35	100	133	10	7.4	25	19	50	36.8	124	255	195
TM 301	-	1	4	90									124	315	205
TM 410	1	-	4	35	150	200	20	15	40	30	75	61.8	124	255	195
TM 401	-	1	4	90									124	315	205
TM 510	1	-	4	45	300	400	40	30	75	62	150	123.6	140	329	256
TM 501	-	1	4	170									138	405	270
TM 610	1	-	4	200	600	800	75	62	150	124	300	247	170	435	320
TM 601	-	1	4	170									245	485	330
TM 710	1	-	4	200	900	1200	110	85	285	166	450	370	170	435	320
TM 701	-	1	4	420									245	485	330
TM 910	1	-	4	600	2500	3350	300	247	600	455	1200	908	245	490	435



F. HAROLDO PINELLI S.A.

COSQUIN 5340 - C1439GRV - Buenos Aires - Argentina, Tel. 54-11-4605-0937, Telefax 54-11-4605-7209, e-mail: fpinelli@f-haroldo-pinelli.com.ar

<http://www.f-haroldo-pinelli.com.ar>